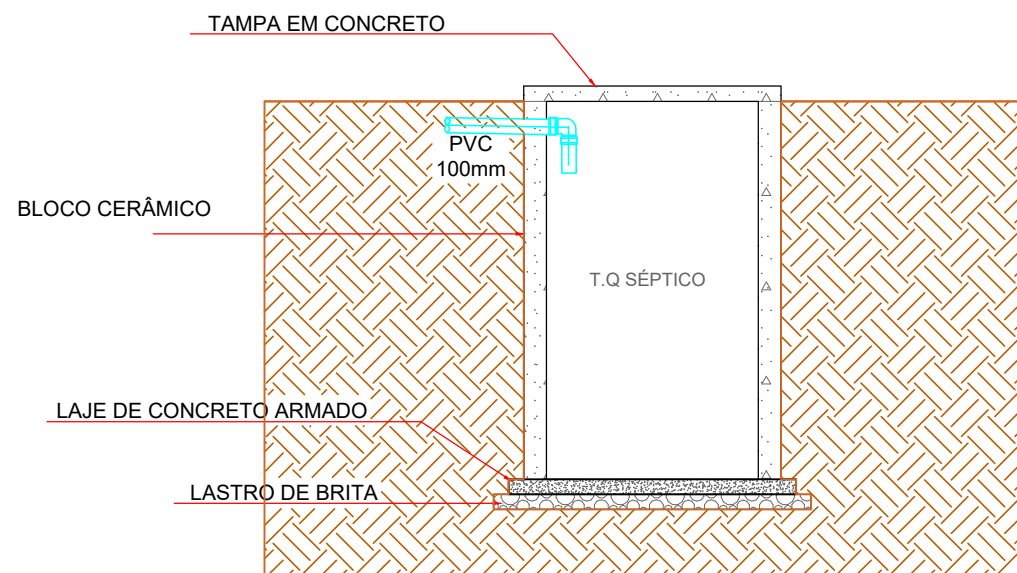
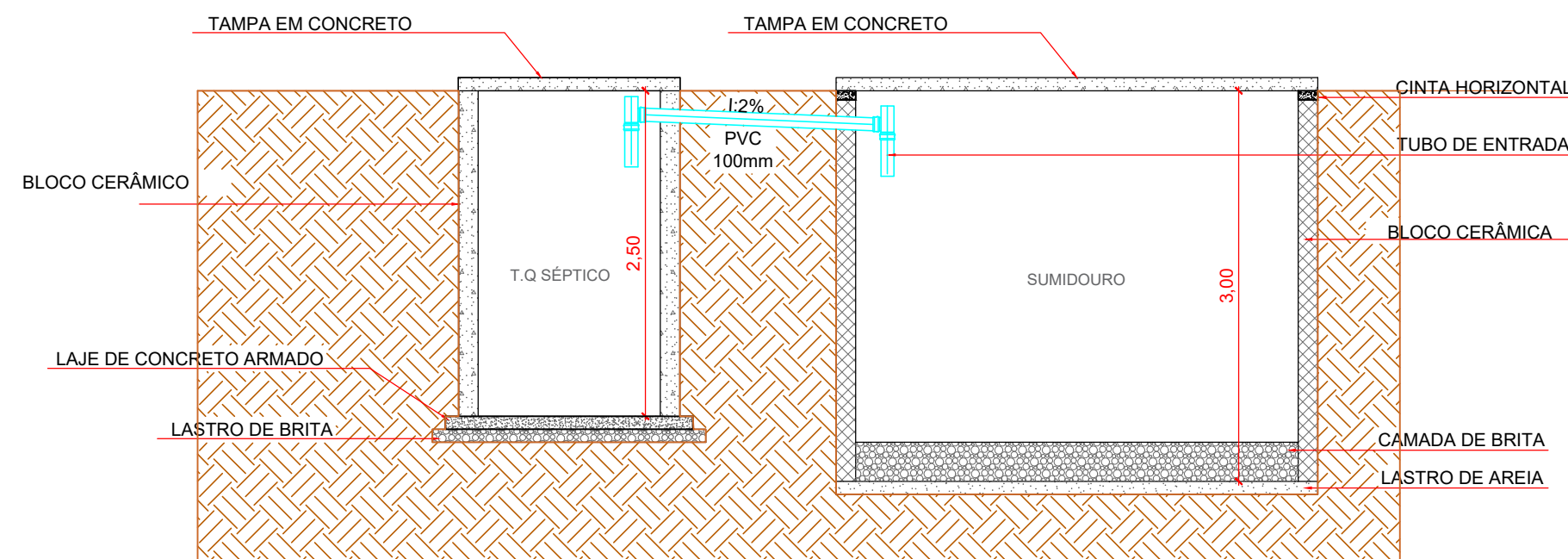


TANQUE SÉPTICO, FILTRO ANAERÓBICO
E SUMIDOURO - PLANTA BAIXA
① ESCALA= 1/50



TANQUE SÉPTICO, FILTRO ANAERÓBICO
E SUMIDOURO - CORTE AA
② ESCALA= 1/50



TANQUE SÉPTICO, FILTRO ANAERÓBICO
E SUMIDOURO - CORTE BB
③ ESCALA= 1/50

PREFEITURA MUNICIPAL DE ITAMARATI
SECRETARIA MUNICIPAL DE INFRAESTRUTURA

PROJETO APROVADO

ESTRUTURAÇÃO DA REDE DE SERVIÇOS DO SISTEMA ÚNICO DE ASSISTÊNCIA SOCIAL - SUAS -
CONSTRUÇÃO DE CENTRO DE REFERÊNCIA ESPECIALIZADO DE ASSISTÊNCIA SOCIAL - CREAS
CONVÊNIO Nº 949160/2024
LOCALIZAÇÃO: ESTRADA ITAMARATI QUIRIRU, BAIRRO JOÃO CAMPELO, S/N, ITAMARATI/AM

RESPONSÁVEL TÉCNICO
Eng.º Denis Botelho
CREA: 18473-D/AM

DESENHO
Isabela Marques

PROJETO ESTRUTURAÇÃO DA REDE DE SERVIÇOS DO SISTEMA ÚNICO DE ASSISTÊNCIA SOCIAL - SUAS - CONSTRUÇÃO DE CENTRO DE REFERÊNCIA ESPECIALIZADO DE ASSISTÊNCIA SOCIAL - CREAS		
ADMINISTRAÇÃO JOÃO MEDEIROS CAMPELO		
ENDEREÇO ITAMARATI-AMAZONAS		
TÍTULO CREAS - DET. FOSSA E SUMIDOURO		
RESPONSÁVEL TÉCNICO ENG.º DENIS BOTELHO CREA: 18473 -D/AM	DESENHO Isabela Marques	DATA AGO/2024

EFICAZ
CONSULTORIA E PROJETOS

REVISÃO

ESCALA
INDICADA

PRANCHA
01/01